



AQUATECH INNOVATION

Collecter, assainir, recycler, régénérer notre ressource en Eau

Vous voulez économiser l'eau ?

PROPOSITION DE VALEUR



AquaTech a développé des **produits modulaires, brevetés, sur l'ensemble du cycle de l'eau** à destination des campings, ports de plaisance, collectivités et sites isolés.

Le process innovation mis en œuvre est centré sur **une conception efficace** et **une simplicité de maintenance**.



Collecte

AquaCollect permet un déploiement de réseaux temporaires ou permanents sans contraintes géologiques.

1



Traitement

AquaClear permet un traitement des eaux usées en milieu contraint.

2



ReUse

AquaReUse permet le recyclage et la régénération des eaux usées.

3



Gestion de données

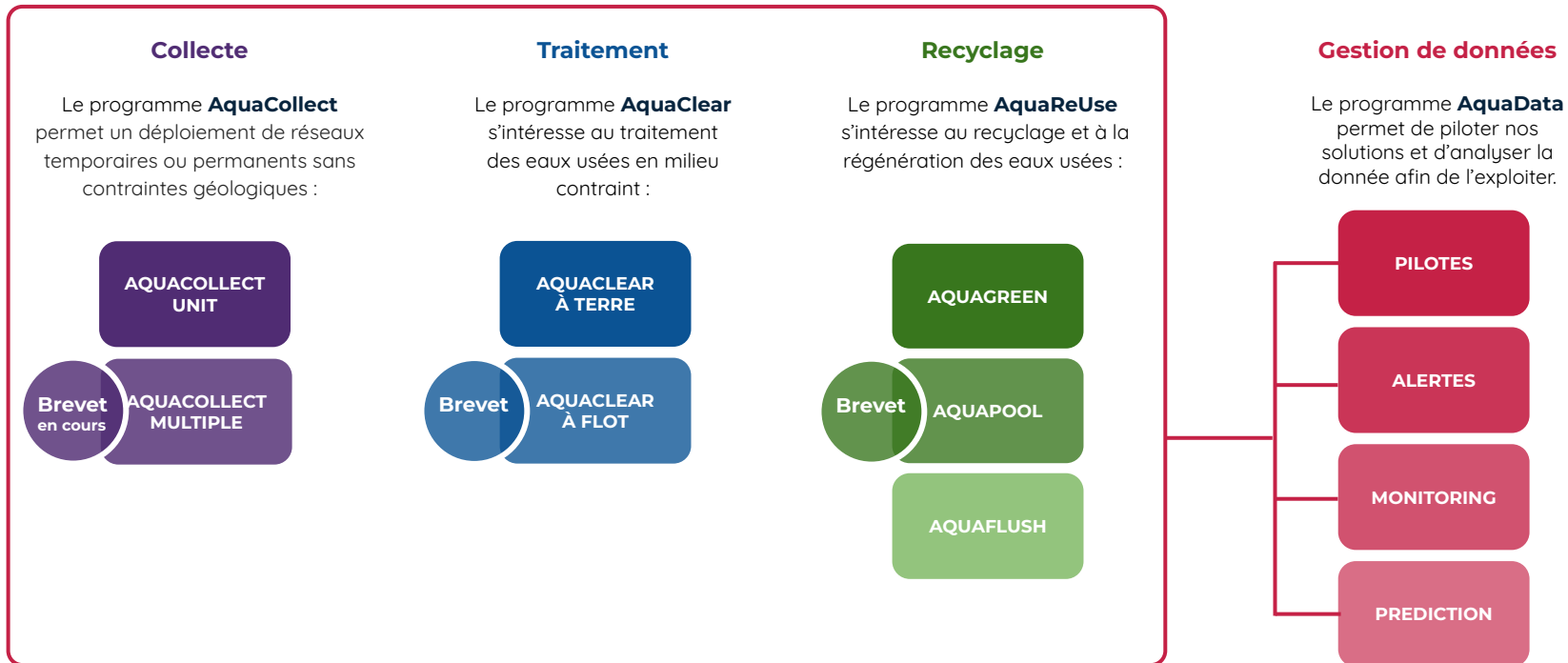
AquaData permet de mettre le digital au profit de la ressource en eau.

4

PRODUITS INNOVANTS



4 programmes de RDI ont permis de mettre au point des **produits modulaires** :



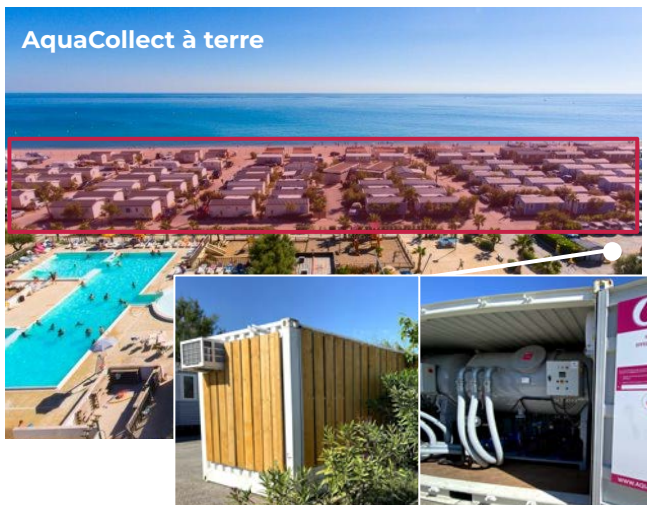
CAS D'USAGE



AquaCollect

Camping - Palavas-les-flots (FR 34)

Installation dans la bande des 100 m du littoral de notre **solution de collecte d'eau usée démontable**. 100 mobil homes y sont maintenant raccordés.



AquaClear

Port - Cap d'Agde (FR 34)

Par **manque de foncier**, le plus grand port public de plaisance de Méditerranée a opté pour un sanitaire et un **AquaClear à flot** qui permet de traiter les eaux usées.



CAS D'USAGE



AquaPool L'Espiguette (FR 34)

Le camping s'est équipé d'une solution AquaPool pour soulager les réseaux, **économiser l'eau** de ses bassins et en **améliorer la qualité**.

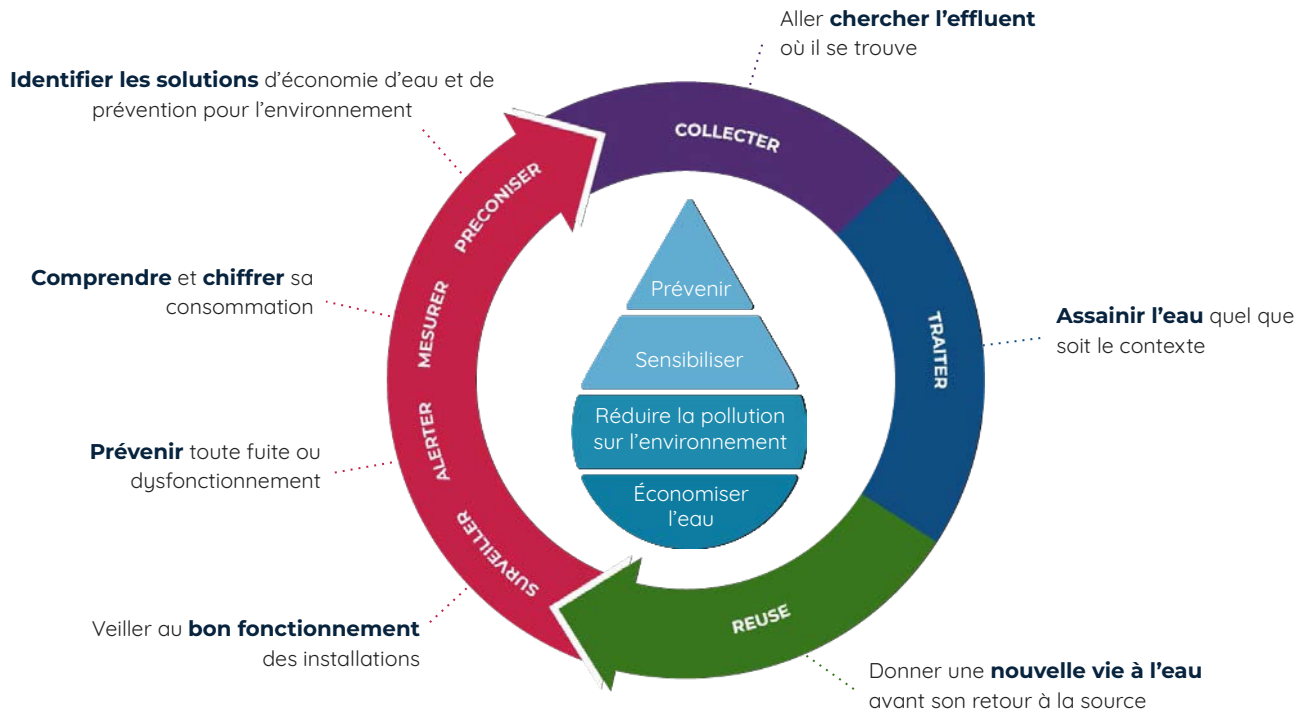


AquaGreen Palavas-les-flots (FR 34)

Soucieux de sa consommation en eau, le camping s'est équipé d'un AquaGreen afin de recycler **les eaux usées** de ses hébergements pour l'arrosage des espaces verts.



BENEFICES & IMPACT



AQUACOLLECT



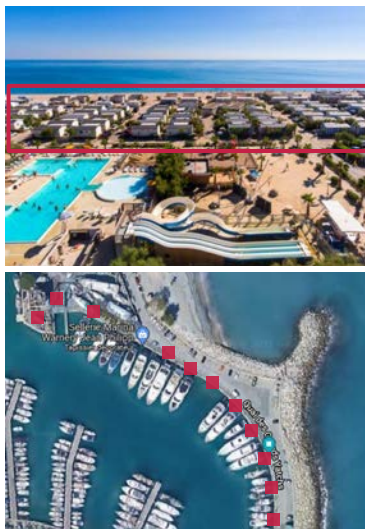
QU'EST-CE-QUE L'AQUACOLLECT ?



L'enjeu d'**AquaCollect** est d'aller chercher les eaux usées où qu'elles se trouvent, quelles que soient les contraintes techniques et géologiques.

L'**AquaCollect** permet de collecter les **eaux usées noires et grises** en **milieu contraint**, où les réseaux gravitaires ne peuvent s'appliquer.

Nos solutions s'appliquent en points de collecte **uniques ou multiples** et peuvent être **démontables**, pour **répondre à un besoin réglementaire**.



LES FORCES DU PRODUIT



S'adapte à tout type d'environnement sans impact sonore et olfactif,



S'adapte aux variations de volumes à traiter,



Répond à des **contraintes réglementaires**,



Produits qui peuvent être **démontés et déplacés**,



Empreinte au sol ou à flot **très limitée**.



EXEMPLE - CAMPING PALAVAS-LES-FLOTS (FR 34)



Victime de la **montée du niveau de la mer**, presque la moitié des mobiles homes du camping *Tohapi* de Palavas se sont retrouvés dans la **bande des 100m du littoral**. Toute installation permanente y est **interdite**, et l'administration a donc imposé au camping de **démonter tous les hébergements** de type mobilhome situés dans cette zone (*Illustration 1*).



Le camping a retrouvé la totalité de sa capacité d'hébergement, avec des Tithomes avec sanitaires privatifs (*illustration 2*), grâce à notre solution en conteneur, donc **démontable** (*illustration 3*).

De plus, un **AquaClear** à terre assure le **recyclage des eaux usées** pour l'arrosage des espaces verts du camping.

AQUACLEAR



QU'EST-CE-QUE L'AQUACLEAR ?

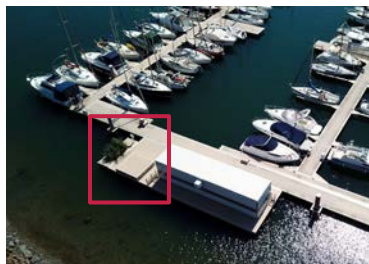


L'enjeu d'**AquaClear** est de **préserver l'environnement de toute pollution par les eaux usées.**

L'**AquaClear** permet le **traitement des eaux usées noires et grises** en milieu contraint, de manière **100% biologique.**

Nos plateformes traitent les effluents **au plus près des lieux d'émission** et assurent un rejet dans le milieu naturel en qualité "Eau de Baignade" ou "Eau d'Irrigation".

Innovation brevetée



LES FORCES DU PRODUIT



S'adapte à tout type d'environnement sans impact sonore et olfactif,



S'adapte aux variations de volumes à traiter,



Conforme à la réglementation,



Produits qui peuvent être **démontés et déplacés,**



Empreinte au sol ou à flot **très limitée.**

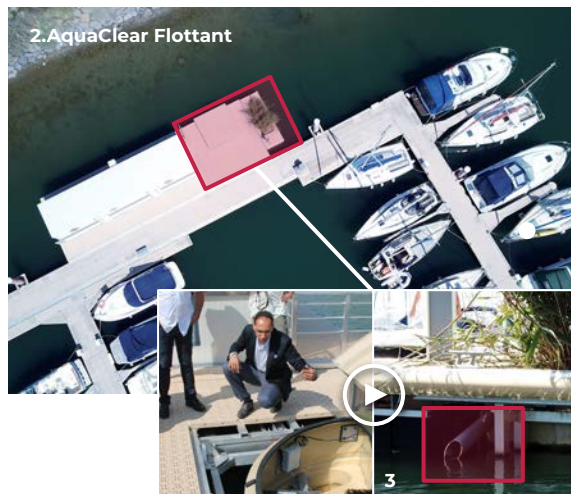


EXEMPLE

PORT DU CAP D'AGDE (FR 34)



Par manque de foncier, le plus grand port public de plaisance de Méditerranée a installé un sanitaire flottant équipé d'un **AquaClear à flot**, fréquenté quotidiennement en pleine saison par plus de 250 plaisanciers (*Illustration 1*).



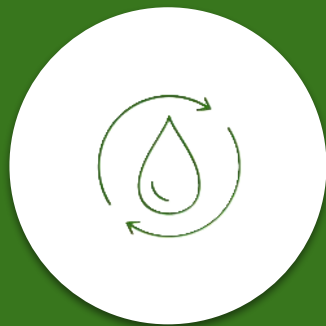
La particularité de cette installation, en plus des contraintes du flottant, est la **variation d'activité** très importante hiver/été sachant que l'on passe de 10 à 300 personnes par jour en moyenne qui fréquentent le sanitaire (*illustration 2*).

Le rejet se fait dans les eaux du port (zone classée Natura 2000) en qualité **“Eau de Baignade”** (*illustration 3*).

Réalisé en 2015

Voir la vidéo de présentation du projet

AQUAGREEN



QU'EST-CE-QUE L'AQUAGREEN ?



L'**AquaGreen** permet de recycler **les eaux usées domestiques** (cuisine, salle de bain, piscine...) pour un nouvel usage.

Le principe consiste à **recupérer les eaux grises des installations**, pour appliquer un traitement qui permet d'obtenir une **qualité d'eau d'irrigation** conforme à la réglementation.

Avec une **gestion de l'eau optimisée**, rendez vos projets plus durables, tout en offrant à vos utilisateurs le privilège d'espaces verts éco-responsables.



LES FORCES DU PRODUIT



Limite la consommation d'eau,



S'adapte à la variation des besoins en eau des espaces verts,



Conforme à la réglementation,



Procédé simple de fonctionnement équipé de bypass,



Emprise au sol **limitée.**





EXEMPLE CAMPING PALAVAS (FR 34)

Situé dans la bande des 100m du littoral, le camping a déployé **une solution AquaGreen** pour limiter sa consommation d'eau pour l'arrosage des espaces verts.



Pour le plus grand plaisir des touristes, le camping profite à nouveau **d'espaces verts.**

L'**embellissement du camping** se fait naturellement et les installations bénéficient d'une **protection solaire naturelle.**

Réalisé en juin 2021

AQUAPOOL



QU'EST-CE-QUE L'AQUAPOOL ?



L'enjeu d'**AquaPool** est de limiter la consommation d'eau des piscines accueillant du public.

L'AquaPool permet de **régénérer 80% des eaux de rinçage** des filtres de piscines afin de la réinjecter dans les bassins aquatiques.

Le procédé permet également d'**améliorer la qualité de l'eau** en **réduisant considérablement les problèmes de chloramines dissoutes** qui peuvent entraîner des risques sur la santé.

Innovation brevetée



LES FORCES DU PRODUIT



Limite la consommation d'eau,



S'adapte à **de très gros bassins,**



Réduit considérablement **les problèmes de chloramines,**



Produits connectés avec suivi à distance,



Emprise au sol **limitée.**



Permet des économies d'énergie de chauffage pour chauffer les piscines

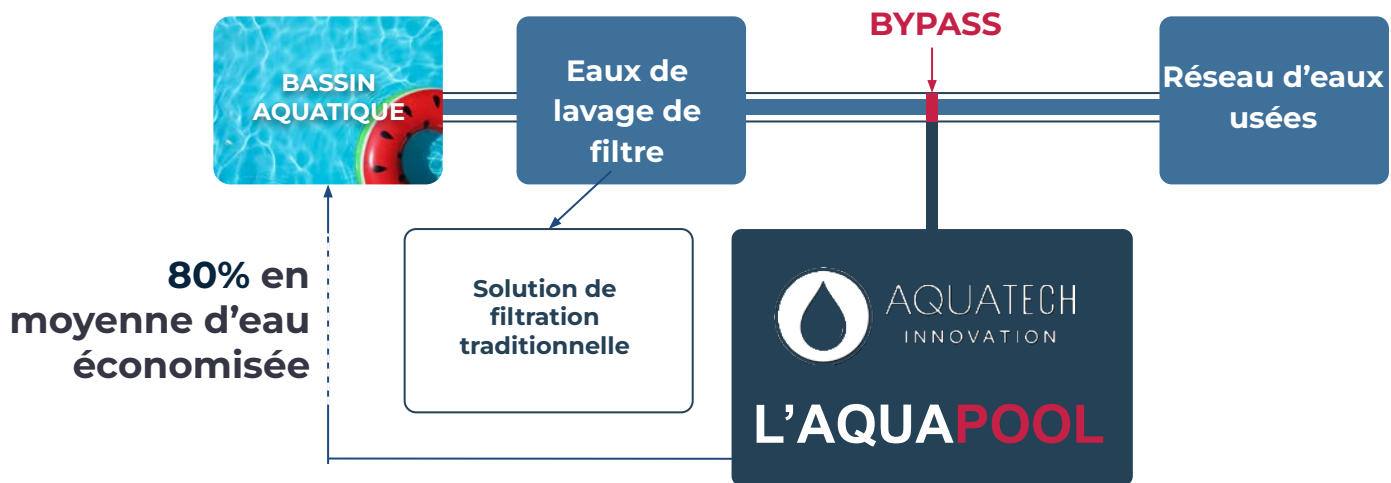




SON FONCTIONNEMENT

L'AquaPool s'intègre **sans aucune modification** aux côtés du système de filtration traditionnel des bassins aquatiques.

Aucune adaptation n'est nécessaire, AquaPool vient **compléter le système existant** sans perturber son fonctionnement.





EXEMPLE CAMPING DE L'ESPIGUETTE (FR 30)

Le complexe aquatique du camping a un volume d'eau d'environ **600 m³**. Le cycle de rinçage de l'installation de purification des eaux consomme environ 30 m³ à chaque usage.



L'**AquaPool** permet une **réduction de 80%** au minimum de ces volumes d'eau consommés.

Il élimine également les chloramines dissoutes et **restitue une eau pure** afin de ne pas perturber les appareils de mesure de gestion du chlore.

L'**économie financière** sur la facture d'eau permet un amortissement de l'investissement en **moins de 6 ans** et la qualité de l'eau se retrouve nettement améliorée.

Réalisé en juillet 2021



EXEMPLE

CAMPING LES GRANDS PINS (FR 33)

Le complexe aquatique du camping a un volume d'eau de plus de **850 m³** : lagon chauffé, bassin couvert, jacuzzi, toboggans, pentaglisse et autres jeux aquatiques pour les enfants. Le cycle de rinçage des filtres consomme sur l'ensemble de ses bassins environ 72 m³ à chaque usage, -20% c'est **60 m³ d'économisé** à chaque nettoyage de filtre.



AquaTech a installé **1 AquaPool**, pour couvrir toute l'étendue du parc aquatique malgré différents locaux techniques.

Le système **régénère** les eaux de rinçage des systèmes de filtration, pour les réinjecter dans le circuit des bassins et ainsi faire perdurer la qualité de l'eau de la ville initialement utilisée.

Le procédé permet de **recupérer 80%** au minimum du volume d'eau utilisé par le rinçage des filtres.

Réalisé en mai 2022

AQUAFLUSH



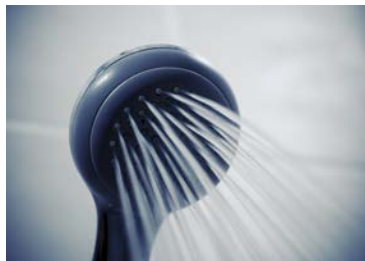
QU'EST-CE-QUE L'AQUAFLUSH ?



Notre premier **AquaFlush** va être installé en avril 2023 dans le cadre de l'appel à projet EC'EAU porté par la région Occitanie, permettant de développer les innovations réduisant la consommation d'eau. **AquaFlush** permet le traitement et le recyclage d'eau pour l'alimentation des chasses d'eau de WC.

L'AquaFlush permet le traitement des eaux usées grises en provenance des douches et lavabos afin de les recycler pour l'alimentation des chasses d'eau de WC.

Ce procédé n'est compatible qu'avec un système de chasse d'eau dit "sous pression" de manière à ne pas avoir de stockage après traitement, **éliminant ainsi le risque de prolifération bactérienne.**



LES FORCES DU PRODUIT



Limite la consommation d'eau,



S'adapte au **nombre de douches et WC,**



Confirme les principes d'une économie circulaire,



Produits connectés avec suivi à distance,



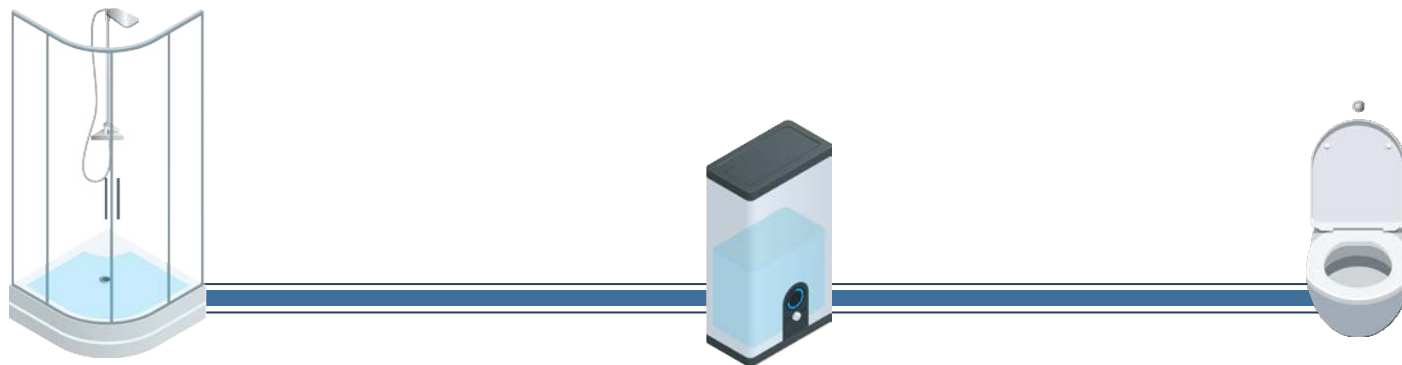
Emprise au sol limitée.



CONCEPT DE L'AQUAFLUSH



L'AquaFlush permet de recycler les eaux de douches et lavabos pour l'utilisation des chasses d'eau sous pression.



**Récupération
de l'eau de
douche et
lavabo**

**L'eau est traitée
en instantané**





EXEMPLE CAMPING TERRE D'ENTENTE (FR 49)

Le camping a une surface de 16 000 m² offrant 83 emplacements, il est un havre de paix pour des vacances réussies au cœur de l'Anjou, région inscrite au patrimoine mondial de l'UNESCO et réputée pour sa douceur de vivre. **Son engagement en terme de développement durable** l'a motivé à répondre au concours porté par la Région du Pays de la Loire pour mettre en oeuvre une solution innovante qui permet d'économiser de l'eau.



AquaTech va installer pour la saison 2024 l'**AquaFlush**, qui va récupérer les eaux des douches et lavabo d'un bloc sanitaire afin de les traiter pour les réinjecter dans les toilettes.

L'objectif est une économie d'eau directe qui correspond au volume d'eau utilisé pour les chasses d'eau.

Réalisation pour la saison 2024

AQUADATA



QU'EST-CE-QUE L'AQUADATA ?



L'**AquaData** est le dernier produit AquaTech. Il permet de mettre le digital au service de la ressource en Eau. Il se décline en 4 services : piloter, alerter, monitorer, prédire.

AquaData est une solution digitale qui permet à l'exploitant de **suivre sur une seule et même application tous les produits concernés par l'eau** (compteur divisionnaire, pompe de relevage, AquaCollect, AquaClear, AquaReuse).

L'analyse globale permet ainsi de retrouver **la maîtrise de sa consommation d'eau** et de mettre en place des actions afin de **réduire les postes qui consomment le plus**.



LES FORCES DU PRODUIT



Protéger la ressource en eau



Suivre sa consommation détaillée



Diminuer la facture d'eau



Alerter en cas de fuite



Réduire l'empreinte environnementale des activités à forte consommation



CONCEPT DE L'AQUADATA



"On ne gère bien que ce que l'on mesure."

William Thomson, prix Nobel 1934

AquaData est l'innovation numérique des solutions d'AquaTech, pour permettre aux professionnels dont l'activité consomme beaucoup d'eau de reprendre le contrôle total de leur gestion de l'eau. **Avec AquaData, AquaTech met le numérique au service de la ressource en eau.**

La solution est modulaire et peut combiner les 4 options suivantes :

PILOTER

Permet de piloter nos installations en fonction des données collectées par les capteurs.

ALERER

Permet d'envoyer des alertes (emails, sms et notifications) en cas de problème détecté sur une des installations.

MONITORER

Permet de visualiser (ordinateur et téléphone) des statistiques à partir des données collectées.

PREDIRE

Permet de faire des analyses afin d'optimiser les installations en fonction des variations d'activités à venir, dans le but de mieux gérer la ressource en eau.



EXEMPLE

CAMPING PETIT MOUSSE - VIAS (FR 34)



Installation de l'**AquaLeak** sur le camping de Palavas-les-Flots. Différents compteurs connectés sont positionnés afin de suivre la consommation d'eau. L'analyse de donnée permet ensuite d'activer des solutions d'économie d'eau.



Réalisé en juillet 2023



AQUATECH
INNOVATION

Redonnons à notre planète l'eau propre que nous lui empruntons
et limitons sa consommation.



www.aquatech-innovation.com
Montpellier (FR 34) - 06 30 21 32 59
commercial@aquatech-innovation.com