



1^{er} marché : 2007-2009 + maintenance annuelle jusqu'à 2017

Contexte du projet

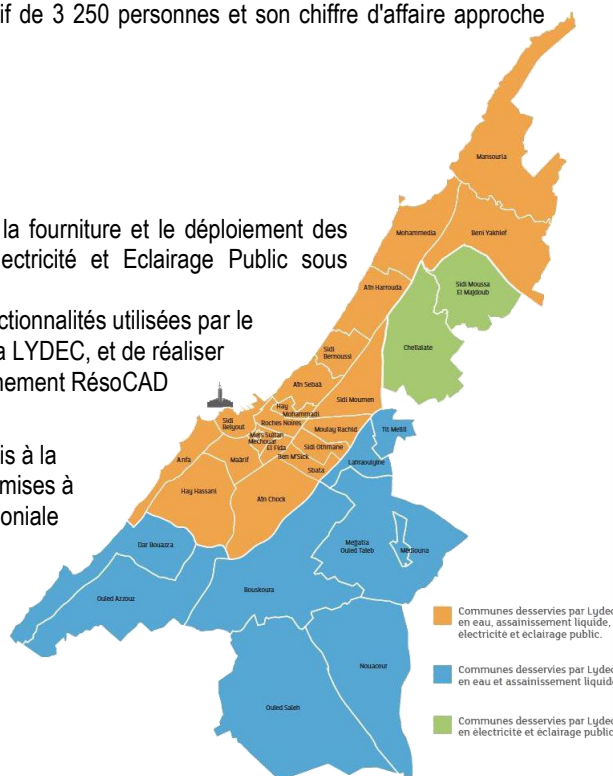
Depuis le 1er Août 1997, la LYDEC assure pour une durée de 30 ans la gestion déléguée de la distribution d'Electricité, d'Eau Potable et du service d'Assainissement liquide à Casablanca et Mohammedia. L'entreprise compte un effectif de 3 250 personnes et son chiffre d'affaire approche les 4 Milliards de Dirhams.

Objectifs du projet

La LYDEC a choisi G2C informatique pour la fourniture et le déploiement des solutions métiers Eau, Assainissement, Electricité et Eclairage Public sous plateforme ESRI ArcGIS Server.

Ce projet avait pour objectif d'adapter les fonctionnalités utilisées par le Centre de Compétence Cartographique de la LYDEC, et de réaliser une migration des données depuis l'environnement RésoCAD vers l'environnement ESRI ArcGIS Server.

La mise en place de ce nouveau SIG a permis à la LYDEC la mise en œuvre des processus de mises à jour des plans, d'une véritable gestion patrimoniale des infrastructures et des ouvrages; et donc d'augmenter sa productivité.



Description de la mission

Dans le cadre de ce projet, G2C informatique a proposé un déploiement de la solution selon les axes suivants :

- Intégrer l'exploitation quotidienne des réseaux et l'activité de production de plans, de rapports et de statistiques sous la gamme de produits Cart@jour sous plateforme ESRI;
- Migrer les applications web opérationnelles sous la gamme Autodesk MapGuide vers les services web LYDEC installés autour de la plateforme ESRI ArcGIS Server;
- Effectuer un basculement vers les nouveaux systèmes sans gel de l'activité après validation des modèles et applications en phase de réception provisoire;
- Garantir la continuité de l'accès à l'information à jour à tous les utilisateurs en assurant en même temps le basculement des fonctionnalités web et desktop;
- Former les utilisateurs du Centre de Compétences Cartographiques de LYDEC;
- Accompagner les utilisateurs au démarrage du système;
- Assurer la maintenance corrective du système et répondre aux demandes d'assistance technique

Maître d'ouvrage



LYDEC

Lyonnaise des Eaux de Casablanca
48 Boulevard Mohammed Diouri
CASABLANCA - MAROC

Description du marché

Délai de mise en œuvre : 24 mois
Durée contrat : 2 ans
+ maintenance annuelle jusqu'à 2017

Chiffres clés du projet

Réseau d'assainissement : 30 stations de relèvement, 2 stations de pré-traitement, 87 pompes et 4157 km de collecteurs;

Réseau d'eau potable : 3646 km, 36 réservoirs (610 000 m³), 11 stations de pompage et 48 pompes ;

Réseau d'électricité : 7697 km, 9 postes sources HT/MT d'une puissance de 1 360 MVA, 2731 postes de distribution publique MT/BT d'une puissance de 1 173,8 MVA, 1 344 postes clients d'une puissance de 978,4 MVA.

Données techniques

600 comptes utilisateurs potentiels
200 à 250 utilisateurs quotidiens
50 utilisateurs permanents (experts)



2ème marché : 2016 - 2017

cart@jour[®]XG
 neXt Generation

GIS
MED

Description de la mission

En 2015, la LYDEC a décidé de migrer ses applications métiers Cart@jour FullWeb vers la nouvelle génération des logiciels Cart@jour dénommée Cart@jour XG (neXt Generation), compatible avec les environnements actuels ArcGIS for Server (ESRI) et Informix (IBM) du Système d'Information de la LYDEC.

Le nouveau marché concerne la fourniture des applications métiers pour l'eau, l'assainissement collectif, l'électricité et l'éclairage public, toutes basées sur un socle progiciel SIG commun avec des fonctions transversales aux différents métiers.

La société GISMED, filiale marocaine du groupe Altereo comme G2C informatique, réalise les prestations suivantes :

- Conduite du projet, avec les opérations de coordination et pilotage des opérations jusqu'à sa réception définitive prononcée par la LYDEC
- Déploiement sur site le progiciel Cart@jour XG sur une plateforme de tests mise à disposition par la LYDEC et assistance aux équipes de la DSI dans la phase de tests et validation de bon fonctionnement du progiciel dans l'environnement cible de la LYDEC.
- Etudes et réalisation des traitements de la totalité des données, afin qu'elles soient disponibles et compatibles avec les fonctionnalités du logiciel Cart@jour XG
- Rédaction des spécifications fonctionnelles détaillées des développements et paramétrages à réaliser sur les fonctionnalités du logiciel
- Assistance auprès de la DSI sur les opérations de déploiement du logiciel dans les environnements de la LYDEC
- Transfert de compétence complet sur les outils d'administration
- Maintenance corrective des logiciels

Données techniques

4 applications métiers dans le SIG :

- Eau
- Assainissement
- Électricité
- Eclairage Public

600 comptes utilisateurs potentiels
 200 à 250 utilisateurs quotidiens
 50 utilisateurs permanents (experts)

Description du marché

Délai de mise en œuvre : 24 mois
 Durée contrat : 2 ans



Les facteurs clés de succès

- Une DSI structurée et compétente sur les technologies web et SIG
- Des directions métiers investies dans les processus d'actualisation et mises à jour du patrimoine