

ADEME



Agence de l'Environnement
et de la Maîtrise de l'Energie

Club ADEME
International



Benin



Intervention time
2017



Total cost
100 k€



Engaged workforce
5 personnes

Thematic



Prestations provided

Services
Ingénierie/BE
Equipementier/fabricant



SAS LUMI'IN

Fourniture et pose d'éclairages solaires intelligents

Le projet vise à résoudre les problèmes d'électrification et de sécurisation des espaces publics de Cotonou. En effet, le réseau électrique béninois est soumis à des problèmes de stabilité avec de fortes coupures de courant.

Par ailleurs, dans certaines zones isolées, il est difficile et très onéreux de raccorder les lampadaires au réseau électrique.

LUMI'IN réalise les prestations suivantes :

- *Etude des projets d'éclairages publics autonomes ou hybrides (solaires et raccordés au réseau électrique) et intelligents (détection de présence, caméras, capteurs connectés, port USB).*
- *Etude d'impact environnemental et économie d'énergie ;*
- *Assistance à l'installation du matériel d'éclairage et de vidéoprotection à travers un réseau de partenaires locaux*
- *Fourniture clé en main de lampadaires solaires intelligents*

Foreign partners



ASA GROUP, partenaire, distributeur et installateur région Côte d'Ivoire et Bénin

Post-project results

- Marché remporté par LUMI'IN pour éclairer les terrains de sports de l'ambassade américaine à Cotonou, Bénin
- Partenariat en cours d'en d'autres pays d'Afrique et au Moyen Orient : Côte d'Ivoire, Algérie, Sénégal, Tchad, Ouganda, Qatar
- LUMI'IN a remporté le prix « Climate Change Innovator Award » au CES de Las Vegas en 2019
- LUMI'IN est labellisée parmi les 1000 solutions pour le climat de la fondation Solar Impulse depuis avril 2020.

Spin-offs for France

- Expertise et savoir-faire français sur le marché de l'éclairage autonome reconnu mondialement
- Réponses à des appels d'offres internationaux de 10 000 lampadaires solaires au Bénin et de 50 000 lampadaires solaires au Sénégal remportés par un confrère fabricant français.

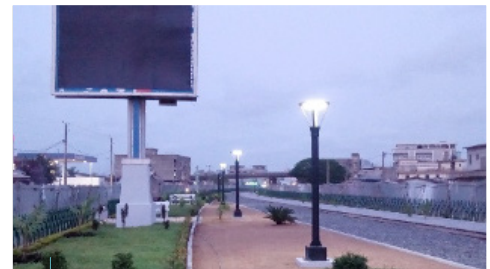
Spin-offs for Benin

- Sécurisation et éclairages des rues pour piétons et automobilistes : autonomie et sécurité en cas de coupure de courant.
- Economie à l'investissement : économie de 50k€ par rapport à une solution raccordée réseau.
- Economie d'énergie : jusqu'à 200€/an/lampadaire par rapport à des lampadaires traditionnels soit une économie de 200 k€ sur l'ensemble du projet sur 20 ans.

Environnemental Impact



- Limitation des émissions de CO2 : 1500kg de CO2 évité sur la durée de vie du lampadaire par rapport à un lampadaire traditionnel soit l'équivalent de 75 tonnes de CO2 évitées en 20 ans pour l'ensemble du projet.
- 2500 arbres auraient été nécessaires pour absorber ce CO2
- Les experts du CES de Las Vegas, ont estimé que si la technologie LUMI'IN était déployée à l'échelle mondiale, cela permettrait d'éviter l'émission de 2,4 milliards de tonnes équivalent CO2 en 10 ans.



© LUMI'IN



With more than 130 members, the Club ADEME International assists the SMEs in its network in the development of innovative projects and international partnerships. The objective is to participate in the dissemination of French knowledge, by supporting the private and public sector in the ecological and energy transition sector in order to meet global environmental and climate challenges.

More information : www.clubinternational.ademe.fr



Club ADEME International | Exemplary project file - June 2020

#clubademeint