

ADEME

Agence de l'Environnement
et de la Maîtrise de l'ÉnergieClub ADEME
International

CIAC International Technologies



France et International

Durée d'intervention
2017 - 2020Coût total
8.51 M €Effectif mobilisé
CIAC IT : 12

Thématiques



Prestations réalisées

Concepteur et fournisseur
de solution Smart Grid

VERTPOM : Véritable Energie du Territoire Positif et Modulaire

VERTPOM : une solution clé en main de gestion multifluides permettant une réelle efficacité énergétique du Territoire. VERTPOM génère de la richesse environnementale et sociale grâce à l'intelligence artificielle de la Banque de l'Énergie: VERTPOM BANK. Cette solution est déployée avec nos partenaires :

- Gazelec de Péronne avec leur parc éolien en Picardie
- Les laboratoires spécialisés de l'Université de Picardie Jules Verne

Au carrefour de ces enjeux, ils sont le cadre propice pour un TERRITOIRE à ENERGIE POSITIVE et MODULAIRE. VERTPOM BANK propose un ensemble d'outils numériques de gestion et d'aide à la décision pour que le territoire produise plus d'Énergie qu'il n'en consomme.

Ces nouveaux services améliorent la qualité de vie sur le territoire : les IBoxs multi-fluides (elec, gaz, eau et auto-consommation), les recharges intelligentes pour les véhicules électriques, l'optimisation des réseaux avec des capteurs non-intrusifs (de la maintenance prédictible au réseau auto-cicatrisant), l'efficacité énergétique pour les bâtiments et les infrastructures publiques alliant la maîtrise de l'énergie à l'efficacité énergétique, ainsi que des services interactifs avec les consommateurs (portail web).

Partenaires



Résultats post projet

Innovation

Les innovations majeures sont :

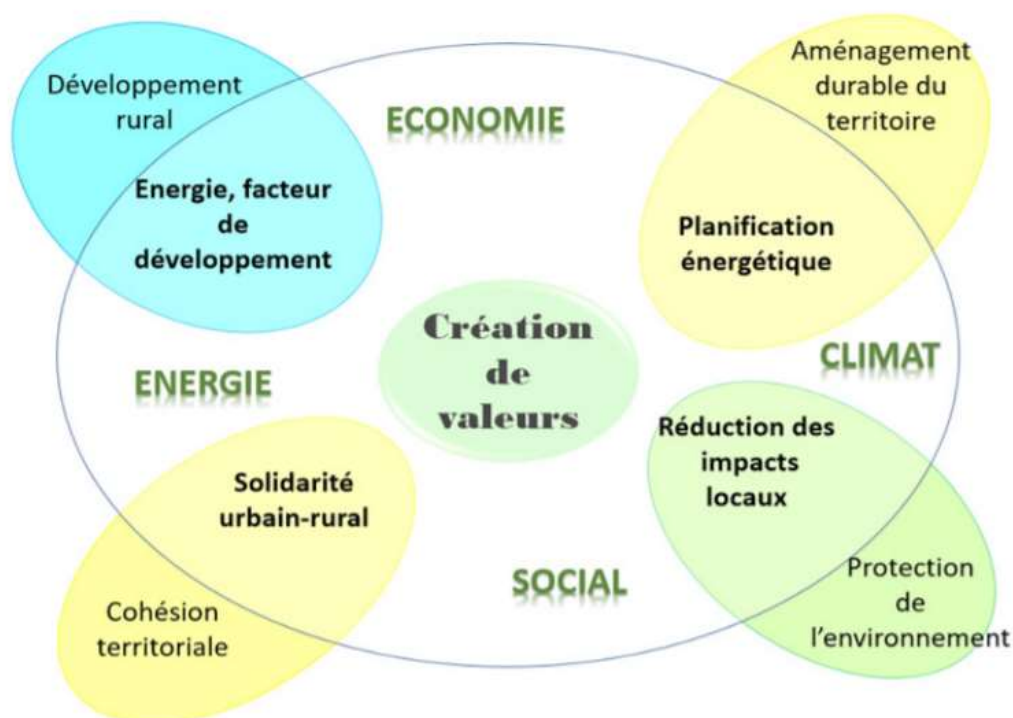
- ➔ Une approche globale multifluide de l'énergie : Le territoire à énergie positive doit l'être pour l'ensemble de ses énergies (produites et consommées) ;
- ➔ L'outil logiciel VERTPOM BANK basé sur un simulateur et des algorithmes d'Intelligence Artificielle.

Economie et social

Nous développons et déployons une solution «clés en mains» destinée aux ELD et opérateurs nationaux et internationaux. L'immersion des solutions technologiques dans le contexte socio-culturel du territoire par des études sociologiques tout au long du projet rend les consommateurs «acteurs» de la transition énergétique, via un portail web interactif.

Environnement

VERTPOM permet l'introduction des énergies renouvelables, la gestion des VE, le lissage de la pointe, l'application des programmes locaux et nationaux de maîtrise de l'énergie, la réduction des pertes en ligne et l'introduction des paramètres environnementaux. VERTPOM BANK prédit les cycles complets de production/consommation à travers une gestion optimale et intelligente en réduisant les GES (Gaz à effet de Serre).



Fort de plus de 130 membres, le Club ADEME International accompagne les PME de son réseau dans le développement de projets innovants et de partenariats à l'international. L'objectif poursuivi est de participer au rayonnement du savoir-français, en associant le secteur privé et public dans le secteur de la transition écologique et énergétique pour répondre aux défis environnementaux et climatiques mondiaux.

Pour en savoir plus : www.clubinternational.ademe.fr

