

ADEME



Agence de l'Environnement  
et de la Maîtrise de l'Energie

Club ADEME  
International

altereo



### District Autonome d'Abidjan

## Fourniture et mise en place d'un Système d'Information Géographique (SIG) d'assainissement collectif, Cloud disponible 24H/24 et accessible via internet/intranet,

dans le cadre de l'étude  
d'actualisation du Schéma  
Directeur d'Assainissement et de  
Drainage du District d'Abidjan

Faisant suite à un projet financé par le C2D (AFD), mené dans le cadre de l'actualisation du schéma directeur d'assainissement et de drainage du District d'Abidjan, un Système d'Information Géographique avec la constitution d'une base de données relative audit schéma directeur a été élaboré pour la DAUD.

Cependant, ce SIG doit être partagé avec d'autres acteurs tels que, l'ONAD, la SODECI, ... afin que la base de données puisse être exploitée et mise-à-jour régulièrement par les acteurs de l'assainissement.

Afin d'avoir une meilleure gestion et une visibilité des actions menées par les différents acteurs du projet et assurer une meilleure organisation du processus d'échange, de mise à jour et de modification des données du SIG ainsi que pour éviter les pertes d'information, la DAUD a attribué à Altereo le marché de mise en œuvre de la solution SIG CLOUD KIS disponible 24H/24H et accessible via internet/intranet à tous les acteurs du projet.



Côte d'Ivoire



Durée d'intervention  
2019 (3 mois)



Coût total  
45 k€



Effectif mobilisé  
Expert SIG,  
formateur SIG

### Thématiques



### Prestations réalisées

Services  
Ingénierie/BE

## Résultats post projet

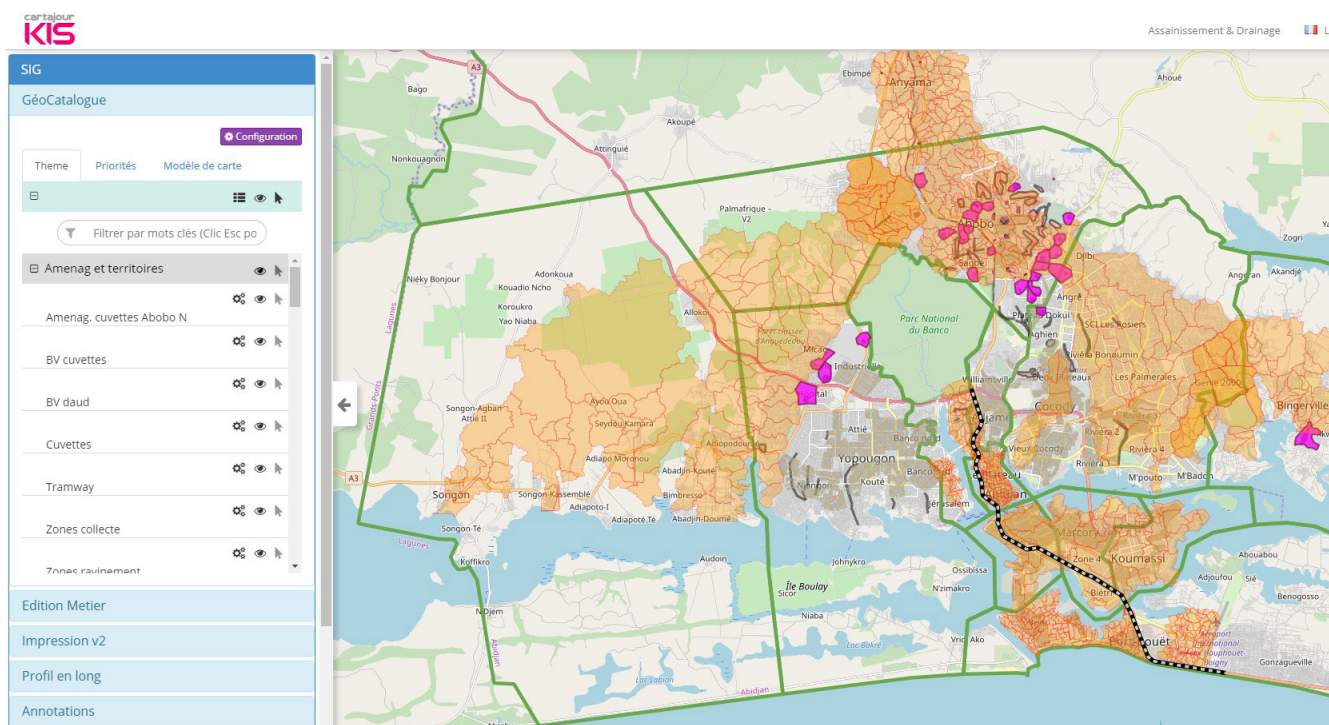
### Au terme de cette prestation, les résultats sont les suivants :

- La solution SIG métier est hébergée sur le cloud, disponible et fonctionnelle ;
  - La solution dispose d'une couverture fonctionnelle métier dédiée à la gestion patrimoniale des réseaux d'assainissement ;
  - La solution permet d'échanger des données dans les formats Shapefile et de s'interfacer avec d'autres systèmes d'information d'autres acteurs via des webservices ;
  - La connexion entre les différents sites est réalisée avec une gestion complète des profils et droits utilisateurs de la plateforme ;
  - Les cartes et données sont accessibles sur tous les supports : portail web, mobiles, tablettes et ordinateurs de bureaux ;
  - Le personnel des structures bénéficiaires du projet est formé à la gestion et à la maîtrise du webSIG ;
  - La solution est disponible en Haute disponibilité (H24 et 7J/7J) ;
- Les sauvegardes automatisées et sécurisées sont opérationnelles.

## Impact environnemental



La mise en place d'un SIG assainissement doit sensiblement améliorer la gestion publique des eaux usées : la collecte et le traitement des eaux usées, la qualité des rejets dans les milieux naturels, l'évitement des dysfonctionnements de type bouchage ou débordement pouvant accidentellement polluer les milieux naturels et les nappes phréatiques.



Fort de plus de 130 membres, le Club ADEME International accompagne les PME de son réseau dans le développement de projets innovants et de partenariats à l'international. L'objectif poursuivi est de participer au rayonnement du savoir-français, en associant le secteur privé et public dans le secteur de la transition écologique et énergétique pour répondre aux défis environnementaux et climatiques mondiaux.

Pour en savoir plus : [www.clubinternational.ademe.fr](http://www.clubinternational.ademe.fr)

